

# 足場研究所 注文予約書

御社名

ご発注日

TEL:

所在地

FAX:

ご担当者名

## クサビハンガー(次世代兼用)

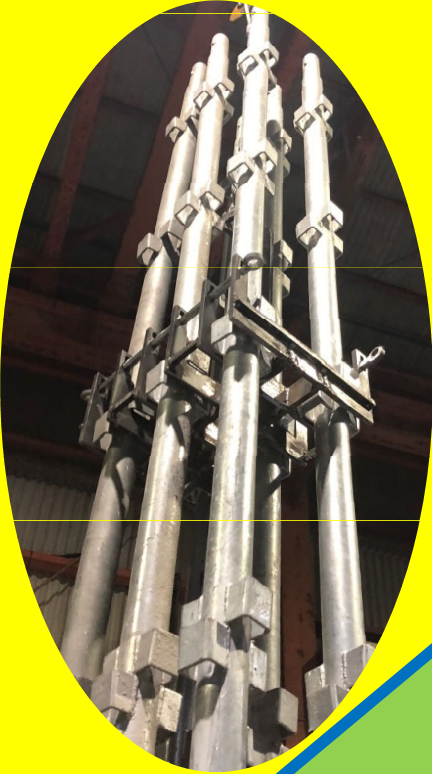
品番	品名	重量	サイズ	税別金額
006A	山丸(ロックチェーン付き)	4.3kg	W=500×450	¥16,000
意匠登録		枠組み足場等 アンチ8本(1回吊り上げ本数) 枠8本まで (1回吊り上げ本数) ロックチェーン付き ウインチ等での荷揚げ道具		
ご注文数				
006B	クサビハンガー用2本差し	3.5kg	H=410/w=230×120	¥22,000
PAT. P		ドブメッキ仕上げ(抜け止めピンは電気メッキ) 滑車などで人力による荷揚げ道具 クサビ支柱2本(1回吊り上げ範囲) *寝かした状態で使用可		
ご注文数				
006C	クサビハンガー用6本差し	12kg	H=600/w=300×350	¥60,000
PAT. P		ドブメッキ仕上げ(抜け止めピンは電気メッキ) ウインチ等での荷揚げ道具 クサビ支柱6本(1回吊り上げ範囲) *寝かした状態で使用可		
ご注文数				
006D	クサビハンガー用8本差し	14kg	H=600/W=300×480	¥66,000
PAT. P		ドブメッキ仕上げ(抜け止めピンは電気メッキ) ウインチ等での荷揚げ道具 クサビ支柱8本(1回吊り上げ範囲) *寝かした状態で使用可		
ご注文数				

足場研究所

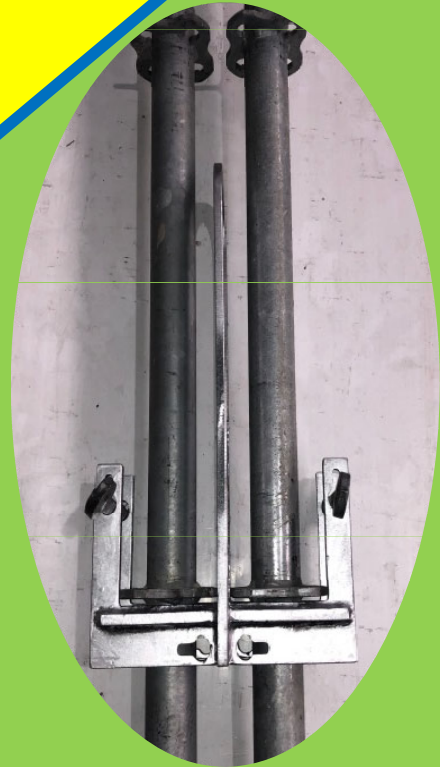
FAX: 0283-22-2403

# クサビハンガー

(次世代兼用)



6本吊り



2本吊り



8本吊り

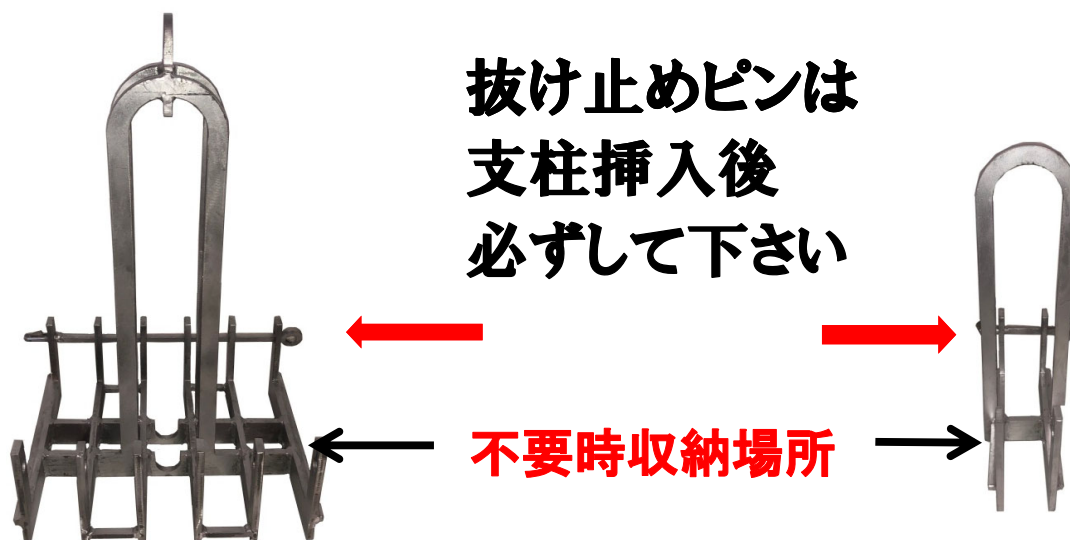


山丸  
(ロックチェーン付き)

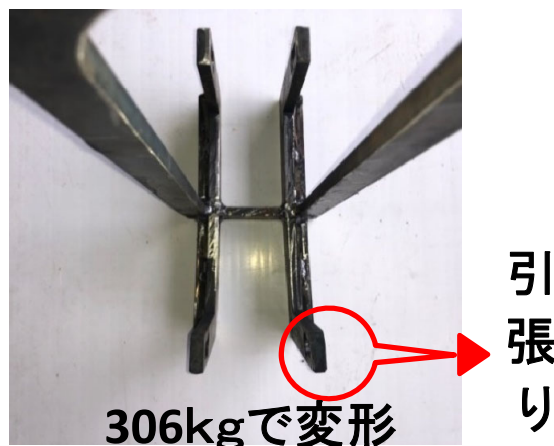
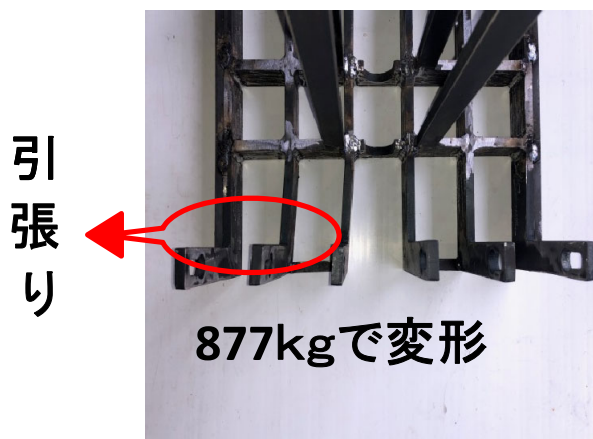
# ～取扱説明書～

2本吊・6本吊・8本吊同様

- ・ウインチ、ホイストの限界荷重を厳守して使用してください
- ・抜け止めピンは落下しないように措置をして下さい



## ～強度試験～



試験名	
クサビハンガー6本吊	
試験値	
試験力	8.6100 kN
ラムストローク変位	伸び計伸び
30.58 mm	_____ mm

試験情報	
データ数	5171
サンプリング間隔	50msec
伸び計有無	無
測定範囲	---
標点距離	---

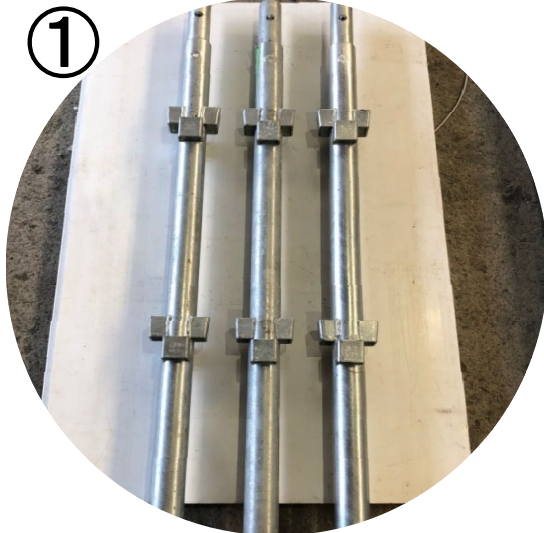
試験名	
クサビハンガー2本吊	
試験値	
試験力	3.0313 kN
ラムストローク変位	伸び計伸び
59.72 mm	_____ mm

試験情報	
データ数	8873
サンプリング間隔	50msec
伸び計有無	無
測定範囲	---
標点距離	---

# ～クサビハンガー6本と8本吊施工手順～

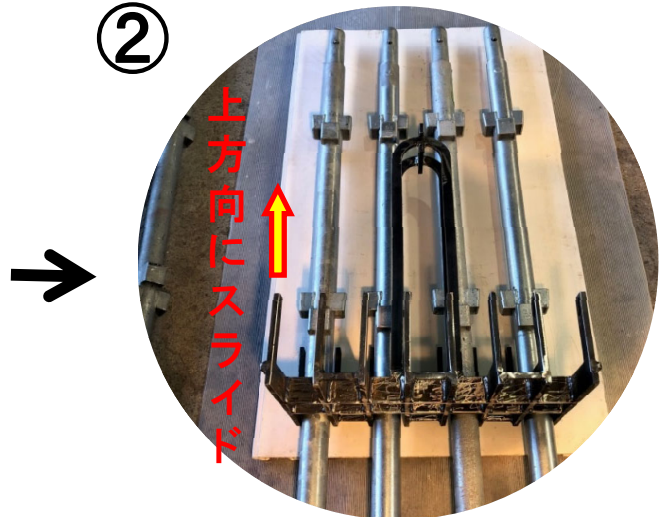
長尺支柱6本(84kg)+ハンガー(12kg)  
合計100kg位なので吊り過ぎない為の6本吊

「6本吊りの例」



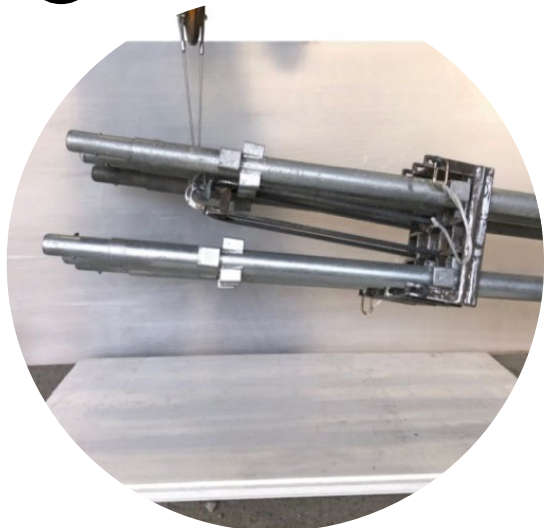
3又は4本並べます

「8本吊りの例」

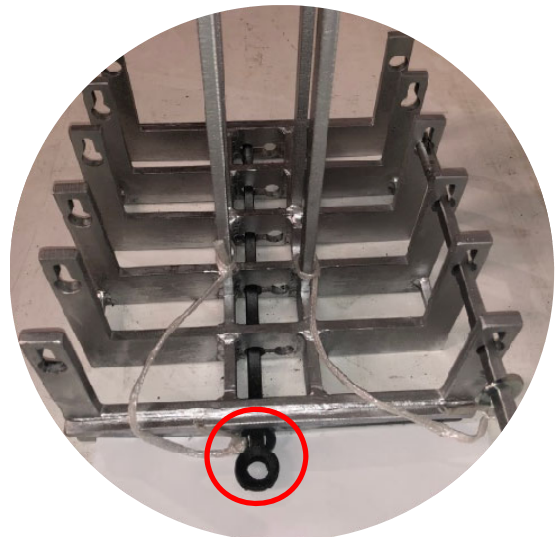


クサビハンガーを上から被せて下さい

③ 「吊り上の例」



足元が床に擦る状態になりますので、  
ベニア等で養生して下さい



不要時収納場所